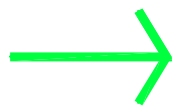


Toiminta tulipalossa

1. Pelasta
2. Hälytä, soita 112
3. Sammuta
4. Rajoita
5. Opasta



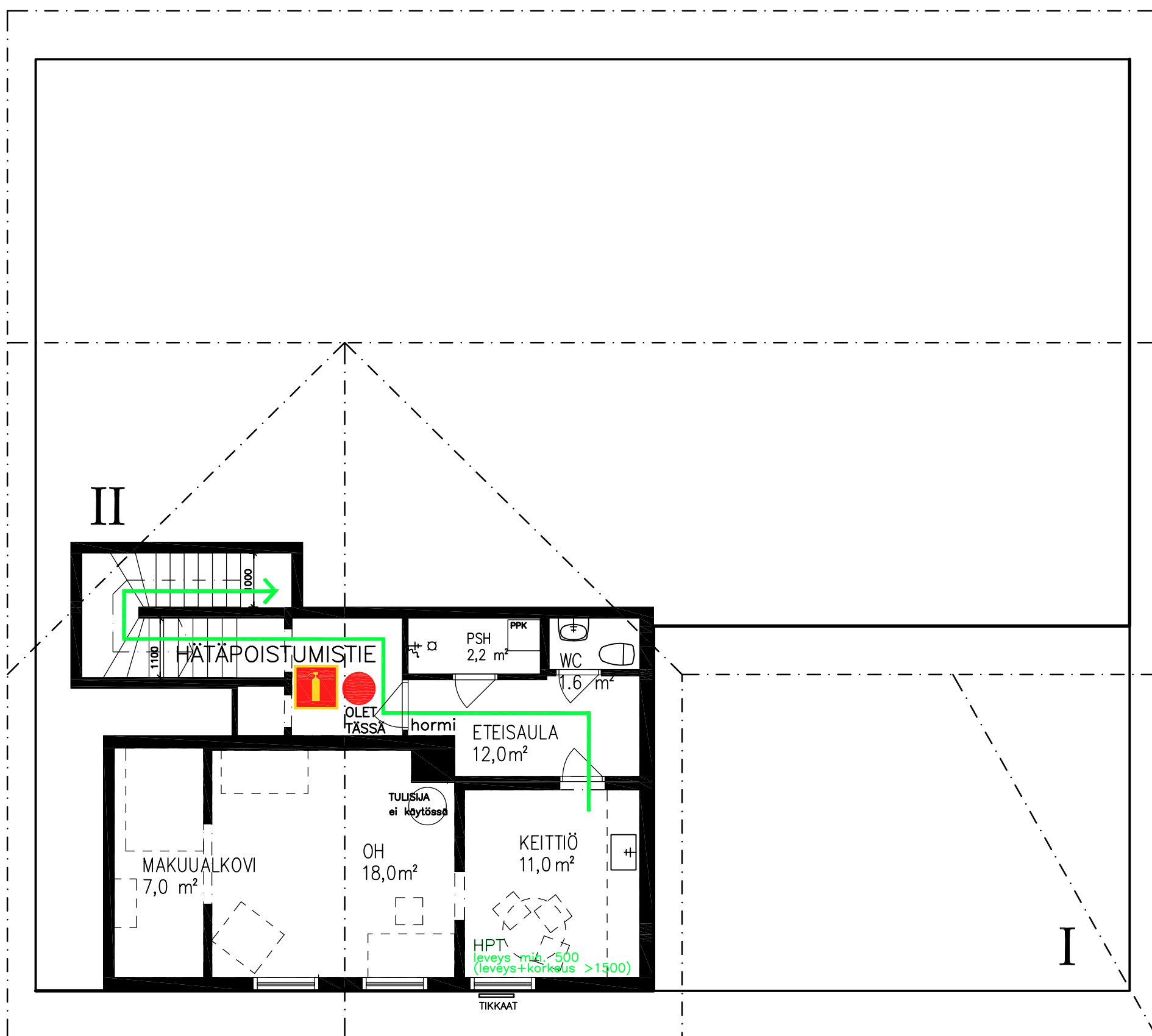
Käsisammutin



Poistumistie

Poistuminen

1. Tee tilannearvio
2. Soita 112
3. Aloita evakuointi
4. Ole rauhallinen
5. Anna selkeät ohjeet



Pohjapiirustus

YLÄKERTA, 1:85